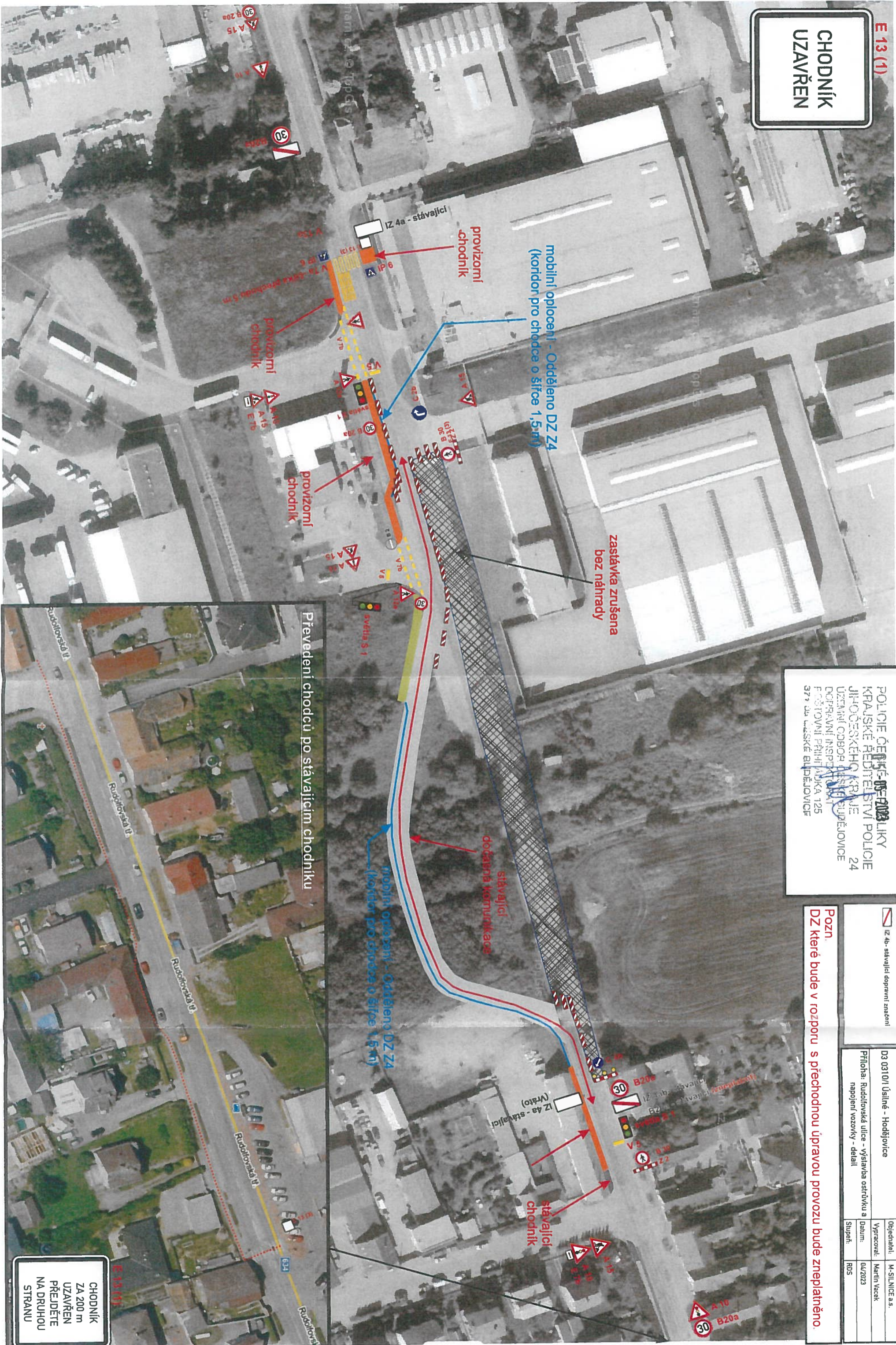


E 13 (1)

CHODNÍK UZAVŘEN



mobilní oplocení - Odděleno DZ Z4
(koridor pro chodce o šířce 1,5m)

provizorní
chodník

zastávka zrušena
bez náhrady

provizorní
chodník

provizorní
chodník

stávající
dočasná komunikace

mobilní oplocení - Odděleno DZ Z4
(koridor pro chodce o šířce 1,5m)

stávající
chodník

Převedení chodců po stávajícím chodníku

VIÁDŘENÍ POLICIE ČR
POLICIE ČESKÉ REPUBLIKY
KRAJSKÉ ŘEDITELSTVÍ POLICIE
JIHOČESKÉHO KRAJE
ÚZEMNÍ ODBOR ŘEDITELSTVÍ POLICIE
FOTOVNÍ INSPEKCE
F. Č. TROJNÍ PRÁHLA JKA 125
379 04 LASKÉ BUDĚJOVICE

Legenda:

	pracovní místo
	B 1 - navrhované přechodné dopravní značení
	IZ 4a - stávající dopravní značení

Pozn.
DZ které bude v rozporu s přechodnou úpravou provozu bude zneplatněno.

Dopravní inženýrské opatření	
	Jan Neudvald - JANEV Chýnovská 632 391 11 Planá nad Lužnicí
D03 0310/01 Ústílné - Hodějovice	Provozna Puntl 85, 370 01 České Budějovice tel: 737 633 991 www.janev.cz
Přiloha: Rudošovská ulice - výstavba ostrožku a Iudum	Objednatel: M-SILNICE a.s.
napojení vozovky - detail	Vypracoval: Martin Vecsek
	datum: 04/2023
	Stupeň: R05

E 13 (1)
CHODNÍK
ZA 200 m
UZAVŘEN
PŘEDJĚTÉ
NA DRUHOU
STRANU